



LA LOCATION INTELLIGENCE A SUPPORTO DEGLI ENTI LOCALI IL CASO DI UN'AGENZIA REGIONALE ITALIANA

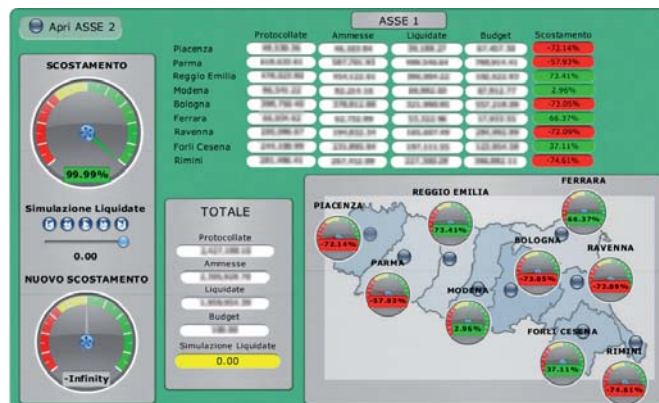
Nella Pubblica Amministrazione, l'ingente patrimonio di **dati geografici** viene spesso utilizzato unicamente per la gestione cartografica del territorio, il potenziale analitico del dato geografico - la *location* - già presente nei sistemi informativi della Pubblica Amministrazione viene spesso sottovalutato se non addirittura ignorato. La **Location Intelligence** è il binomio tecnologico tra **Business Intelligence** e **Location** e costituisce la soluzione innovativa per un uso più esteso del sistema di Business Intelligence (**BI**) e del **Sistema Informativo Territoriale (SIT)** attraverso la completa integrazione del dato analitico, tipicamente contenuto nel Data Warehouse aziendale, con il dato cartografico. La relazione dinamica, bi-direzionale e in tempo reale tra la totalità degli indicatori dell'ente e il dato cartografico, sulla base di una geografia reale, permette di analizzare in maniera innovativa fenomeni di natura politica ed economico-sociale afferenti il territorio semplificando non solo gli aspetti di analisi ma anche di **programmazione, simulazione e analisi what-if**. La Location Intelligence, consente di analizzare il patrimonio informativo con le più avanzate tecniche di analisi multidimensionale, di ricavare indicatori di sintesi, e di produrre **report tradizionali** (tabellari, grafici, torte, ecc.) e **geografici** (mappe tematizzate, ecc.).

AGREA, Agenzia Regionale per l'erogazione dei contributi agricoli in Emilia-Romagna fa parte degli **Organismi Pagatori Regionali** riconosciuti dall'Unione Europea con competenza in materia di erogazione di aiuti, contributi e premi a favore degli operatori agricoli di vari settori. Obiettivo di questa Agenzia è autorizzare i pagamenti, eseguirli e contabilizzarli garantendo la legittimità

delle azioni in applicazione della normativa comunitaria, nazionale e regionale e a trasparenza degli atti in congruenza con la normativa vigente. Sin dalla sua nascita **AGREA** ha deciso di dotarsi di una piattaforma avanzata di Business Intelligence per il monitoraggio dello stato di avanzamento dei procedimenti e per una costante rendicontazione verso enti esterni (Organizzazioni dei Produttori, Stampa, Centri di Assistenza Agricola) e altri organi (Unione Europea, Corte dei Conti, Società di Certificazione, Ministeri). Per queste esigenze **AGREA** si è rivolta a **ICONCONSULTING** quale azienda focalizzata su progetti di **Business Intelligence** e **Data Warehouse** per la Pubblica Amministrazione, tra i quali, gli Organismi Pagatori: AVEPA (Veneto), APPAG (Provincia Autonoma di Trento) e OPPAB (Provincia Autonoma di Bolzano). Il sistema ha risposto alla duplice necessità di questi di fruire di un sistema di reportistica istituzionale e rendicontazione ufficiale nei confronti degli organi di controllo e dell'Unione Europea e nel contempo di poter eseguire facilmente e velocemente analisi estemporanee a supporto del **processo decisionale** interno.

Nel 2009 si è deciso di evolvere il progetto di Business Intelligence verso una piattaforma di **Location Intelligence**. La piattaforma realizzata da **ICONCONSULTING** ha permesso la costruzione di un **ambiente di analisi e monitoraggio** delle richieste dei contributi. Gli indicatori predisposti sull'ambiente di Business Intelligence (contributi erogati, numero di beneficiari, et-

tari dichiarati) vengono collocati e analizzati secondo coordinate geografiche presenti sul SIT. Le **interrogazioni spaziali** evidenziano la vicinanza di fenomeni apparentemente non confrontabili fra loro. La navigazione del dato di sintesi diventa visuale e guidata da aspetti di analisi (anche grafica) del territorio effettuabili solo attraverso una mappa costruita ed aggiornata in base al contenuto informativo del Data Warehouse: l'operazione di drill-down permette di scendere nel livello di dettaglio della mappa per capire su ogni fenomeno critico il peso per ciascuna sotto-componente geografica. Il sistema verrà esteso ad **analisi trasversali e storiche** che permettano di evidenziare gli **andamenti dei fenomeni** negli anni a seguito della definizione e attuazione delle politiche territoriali (Piano di Sviluppo Rurale Regionale, Politiche Agricole Comunitarie, Organizzazioni Comuni di Mercato). Vedere in forma grafica l'evoluzione del territorio a seguito della definizione ed applicazione delle politiche comunitarie, nazionali e statali, permetterà ad **AGREA** e agli altri organi di governo, come ad esempio la Direzione Generale Agricoltura, di **valutare tempestivamente l'efficacia della programmazione**.



Nell'immagine un esempio di cruscotto direzionale utilizzato da AGREA