



**ZANICHELLI
EDITORE**

> CLIENTE: ZANICHELLI EDITORE

> ESIGENZE: CONTROLLO DELLE
PERFORMANCE AZIENDALI

> SETTORE: EDITORIA

> SOLUZIONI: LOCATION INTELLIGENCE E
PERFORMANCE MANAGEMENT

ZANICHELLI EDITORE

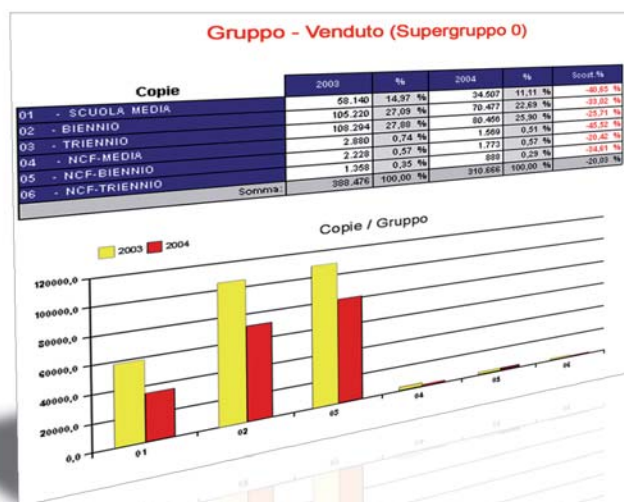
Business Intelligence e Performance Management

La Casa Editrice fu fondata nel 1859 dal libraio modenese Nicola Zanichelli. Editore di Carducci e Pascoli e di gran parte della cultura italiana e bolognese a cavallo dei due secoli, oggi Zanichelli è presente con oltre 20 filiali in tutto il territorio italiano, ha in catalogo più di 550 libri universitari, 200 fra opere e riviste giuridiche, 1400 titoli scolastici, libri di al-

li con l'obiettivo di migliorare da un lato, l'efficienza del processo di vendita a partire dalle cessioni effettuate dei vari depositi/filiali, e dall'altro contenere i costi sostenuti attraverso il controllo delle principali voci di spesa e redigendo periodicamente conti economici di filiale.

Le maggiori criticità riscontrate sono state:

- statistiche ufficiali troppo dettagliate: carenza di sintesi e di report che evidenziassero "ad occhio" l'andamento dei vari fenomeni;



pinismo, di nautica, di sport, guide naturalistiche, di giardinaggio, testi di fotografia, di arte e di architettura. È oggi il principale editore italiano di dizionari e opere di consultazione come il vocabolario della lingua italiana di Nicola Zingarelli e il dizionario dei film "il Morandini", annualmente aggiornati

Progetto Performance Management

Zanichelli Editore ha evidenziato, fin dalla prima fase di analisi dei requisiti, l'esigenza di seguire un percorso di innovazione del proprio sistema di controllo delle performance azienda-

- eccessiva manualità nell'estrazione, integrazione e produzione del dato;
- certificazione del dato manuale e non sempre affidabile;
- utenti troppo dipendenti dall'IT nella produzione del reporting estemporaneo.

La soluzione proposta è stata l'implementazione di una piattaforma completa di Business Intelligence (Staging Area, Data Warehouse e OLAP) che, integrando e certificando a monte i dati, permettesse agli utenti finali, attraverso un front-end per l'analisi multidimensionale, di essere indipen-

denti ed autonomi nella fruizione e sviluppo del reporting aziendale.

Attraverso l'estrazione, integrazione e certificazione automatica all'interno del Data Warehouse Enterprise delle informazioni provenienti dalle diverse sorgenti informative aziendali si è valorizzato al massimo l'imponente patrimonio informativo aziendale formato sia da dati strutturati che non strutturati (ad es. cartografia).

Gli applicativi realizzati grazie all'implementazione di diversi Data Mart tematici sono stati:

- Analisi Vendite, Sell-Out, Adozioni e Saggi: l'applicazione relativa all'area commerciale

classificati già utilizzati in azienda (i.e. spese generali, costi di pubblicità, ecc). Inoltre gli utenti possono creare in maniera autonoma un nuovo riclassificato basato su una qualsiasi combinazione del piano dei conti e del centro di costo e produrre in maniera automatizzata un conto economico di filiale integrando dati provenienti dalla contabilità (costi) con quelli provenienti dal Data Mart Ricavi.



per accedere a report multidimensionali e navigabili sull'andamento delle vendite e sell-out e sulle adozioni dichiarate dalle varie scuole e dei contatti della rete commerciale. Tutti i report sono aggiornati automaticamente con dati fino al giorno precedente. Le informazioni possono essere analizzate per diverse dimensioni di analisi a diversi livelli di aggregazione: volume, settore merceologico, funzionario o filiale che ha effettuato la vendita, giorno, mese, ecc.

- Analisi Bilancio e Contabilità: gli utenti del controllo di gestione possono, attraverso uno strumento flessibile, analizzare il conto economico, lo stato patrimoniale e diversi ri-

Benefici della soluzione

- Valorizzazione massima del Patrimonio Informativo contenuto nei sistemi gestionali di Zanichelli.
- Utente finale indipendente nella fruizione e nella creazione della reportistica istituzionale e estemporanea.
- Automatizzazione: utilizzare il tempo nell'analizzare e ragionare sulle informazioni invece che impiegarlo nel reperimento del dato stesso.
- Centralizzare e Storizzare in un unico punto di accesso (single version of truth) i dati per tutte le analisi sulle performance aziendali.

Progetto Business Intelligence Cartografica (Location Intelligence)

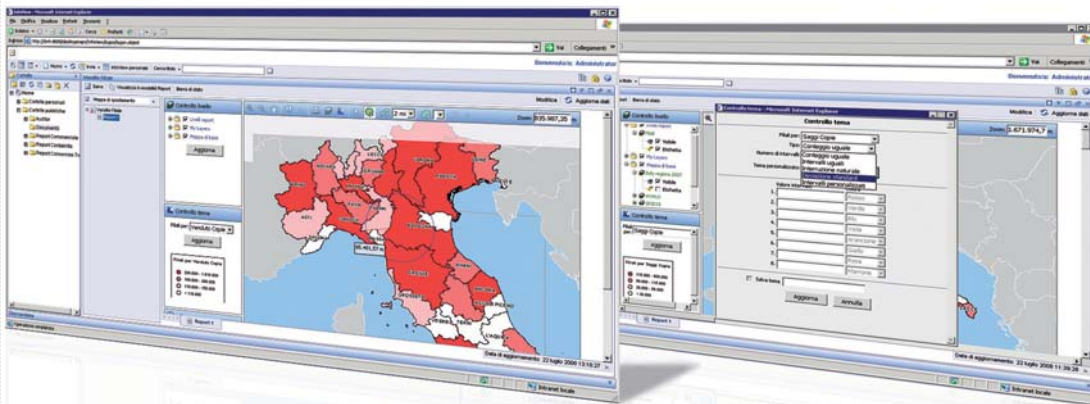
Storicamente i sistemi di Business Intelligence e i Geographical Information System (GIS) hanno seguito uno sviluppo indipendente l'uno dall'altro. Questo ha comportato implementazioni separate e non immediatamente integrabili tra queste due tecnologie. Ad oggi alcune tecnologie permettono però l'integrazione di questi sistemi tramite dei ponti (i cosiddetti Bridge) di comunicazione che definiscono un canale bi-direzionale di scambio informazioni real-time tra gli strumenti GIS e quelli BI.

ne in un file xml editabile a mano;

- i mismatch vengono risolti riscrivendo direttamente i valori nelle mappe;
- le mappe si possono editare, creando aree custom, in pochi click del mouse usando il GIS.

Benefici della soluzione

- Integrazione della cartografia direttamente nel Reporting Istituzionale Zanichelli.
- Rappresentazione di mappe di calore sulla



Obiettivo del progetto è stato visualizzare i Key Performance Indicators (e relativi cruscotti direzionali) presenti nel Data Warehouse Enterprise Zanichelli sulle mappe geografiche (a livello di dettaglio del CAP) direttamente nel portale BusinessObjects aziendale tramite il bridge MapInfo LIC (Location Intelligent Component).

In questo modo:

- Il Bridge legge le mappe direttamente da file GIS;
- l'abbinamento degli attributi GIS e BO avviene

base dei valori degli indicatori/KPI che si vogliono rappresentare.

- Navigazione interattiva della mappa tramite drill-down real-time direttamente sulla cartografia GIS.
- Visualizzazione dei dati alfanumerici relativi a zone geografiche selezionate tramite le funzionalità del GIS.